

Ausstellung am Leonardo-Campus  
17. Juni – 30. Sept. '07  
Eröffnung: So. 17. Juni '07, 12 Uhr  
geöffnet: Mo. – Fr., 12 – 18 Uhr

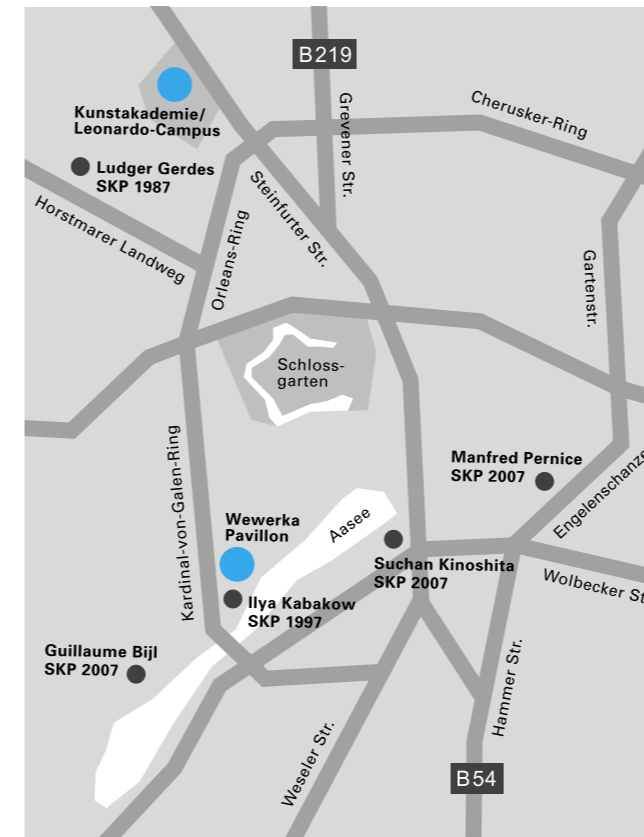
**Studierende folgender Klassen:**  
Guillaume Bijl, Bildhauerei  
Daniele Buetti, Fotografie u.a.  
Lili Fischer, Performance / Feldforschung  
Mechtild Frisch, Malerei  
Katharina Fritsch, Bildhauerei  
Suchan Kinoshita, Malerei  
Andreas Köpnick, Film / Video / Neue Medien  
Hermann-Josef Kuhna, Malerei  
Maik und Dirk Löbbert, Bildhauerei  
Michael van Ofen, Malerei  
Henk Visch, Bildhauerei  
Cornelius Völker, Malerei



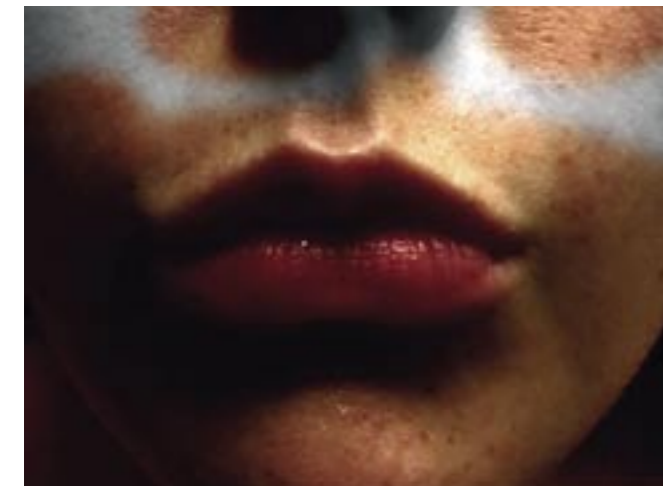
Michael Pohl und Sebastian Walther, Pavillon der Bildhauerei, umgebauter Toilettenwagen, 2007



Michael Peltzer, Landschaft, 65 x 40 cm, Acryl auf Nessel, 2007



Rektor: Maik Löbbert  
Kanzler: Frank Bartsch  
Kuratorin Leonardo Campus : Hildegund Amanshauser  
Kordinator Wewerka Pavillon: Guillaume Bijl  
Kuratorische Assistenz und Organisation: Adriane Wachholz  
Grafik: Daniela Löbbert  
Titelfoto Wewerka Pavillon: Christian Gieraths  
Ausstellungsarchitektur Leonardo Campus: Walter Kirpisenko



Johanna Reich, Huellas, Video, DV, PAL 1'00, ohne Ton, Spanien, 2006



Adriane Wachholz, Nach dem Fest, Detail, Zeichnung mit Videoprojektion, 2007



Julia Gröning, Ast, Fotografie/Diasec, 100 x 125 cm, 2005

## Die Kunstakademie Münster stellt vor 17. Juni – 30. Sept. '07

### am Leonardo-Campus

Eröffnung: So. 17. Juni '07, 12 Uhr  
Öffnungszeiten: Mo. – Fr., 12 – 18 Uhr

Gleb Bas, Maren Berk, Dai-Goang Chen, Tim Cierpizewski, Theresa Frölich, Matthias Danberg, Maria Frycz, Jeanne-Estelle Garaudel, Gregor Gleiwitz, Julia Gröning, Ji-hoon Ha, Marcel Hiller, Christoph Joachim, Keiko Koana, Karin Kopka-Musch, Daniela Löbbert, Andreas Märker, Paula Müller, Michael Peltzer, Michael Pohl, Pawel Podolak, Johanna Reich, Franz Schmidt, Maïke Marie-Luise Vorberg, Bianca Voss, Adriane Wachholz, Sebastian Walther

Kunstakademie Münster  
Hochschule für bildende Künste  
Leonardo-Campus 2, 48149 Münster  
T. 0251 8361330  
mail@adrianewachholz.de  
www.kunstakademie-muenster.de

Anfahrt: Buslinie 16 vom Hauptbahnhof (B2) bis Leonardo-Campus, mit Auto Steinfurter Straße Richtung A 1, Münster Nord/B54, links Johann-Krane-Weg, rechts Leonardo Campus

## Die Kunstakademie Münster stellt vor 16. Juni – 30. Sept. '07

### im Wewerka Pavillon

Eröffnungen: Fr. 15. Juni, Fr. 06. / 27. Juli, Fr. 17. / 24. / 31. Aug., Sa. 08. / 15. / 22. Sept.  
Besichtigung rund um die Uhr

Nadine Arbeiter, Julia Arztmann, Maria Bätge, Caroline Bayer, Maren Berk, Bianka Blendow, Christian Bögelmann, Annika Burbank, Dai-Goang Chen, Je-Hun Choi, Tim Cierpizewski, Evelyn Ebert, Alexander Edischerow, Satomi Edo, Desiree Fechner, Theresa Frölich und Antonia Lotz, Friederike Gahrmann, Maria Gamper, Maria Gerdwilker, Marie Gerlach, Clemens Goldbach, Benjamin Greber, Julia Gröning, Stephanie Gudra, Anna Heinemann, Kathrin Hesse, Barbara Hlali, Jonas Hohnke, Sabine Huzikiewiz, Ail Hwang, Heike Kabisch, Min Su Kang, Maryam Kanyanor, Philipp Kern, Lioba Keuck, Andreas Kiepe, Young Ran Kim, Nathalie Koger, Jessica Koppe, Katja Kottmann, Lisa Kratzer, Katerina Kuznetcowa, Sekyung Lee, So-Yeun Lee, Jie Li, Damaris Salewski, Nadja Marcin, Markus Mengeler, Paula Müller, Nazilya Nagimova, Friederike Nemitz, Chung-Ki Park, Pawel Podolak, Michael Pohl, Svenja Rau, Rosanna Sachs, Peter Schloß, Oliver Steinmann, Dorlis Tellmann, Stefanie van Bremen, Isabelle von Schilcher, Sebastian Walther, Hauke Weymann, Göksel Yilmaz

am Aasee Uferweg, Nähe Annette-Allee und Kardinal-von-Galen-Ring  
www.wewerka-pavillon.de

Von 16. Juni bis 30. September 2007 präsentiert die Kunstakademie Münster an zwei Standorten einen Einblick in die jüngste künstlerische Produktion.

Im Wewerka Pavillon am Aasee, dem Schaufenster der Kunstakademie für skulpturale Positionen, zeigen die fünf Bildhauerklassen von Guillaume Bijl, Daniele Buetti, Katharina Fritsch, Maik und Dirk Löbber und Henk Visch in häufig wechselnden Präsentationen die große Vielfalt und Bandbreite aktueller bildhauerischer Positionen, die eine Auseinandersetzung mit der Gegenwart allgemein, dem Medium Ausstellung und der spezifischen Situation des Wewerka Pavillons darstellen.

Am Leonardo Campus in dem 2001 eröffneten Akademiegebäude des Architekten Günther Domenig präsentieren sich 26 KünstlerInnen aus allen zwölf Klassen der Akademie auf ca. 1000 Quadratmeter Ausstellungsfläche und im umgebenden Freiraum. Die Ausstellung zeigt die hohe Qualität und Vielfalt der künstlerischen Arbeiten, die von der klassischen Ölmalerei über Fotografie bis zu Installationen und neuen Medien reichen.

Die Kunstakademie Münster hat beginnend im Sommersemester 2006 mit den Skulptur Projekten Münster 2007 kooperiert. Elf Vorträge machten die Öffentlichkeit mit KünstlerInnen der Skulptur Projekte bekannt, die daraus entwickelte Publikation „Vorspann“ im Verlag Walther König Köln enthält Interviews der Studierenden mit diesen KünstlerInnen. Im Rahmenprogramm der Skulptur Projekte präsentiert die Kunstakademie zwei von Hildegund Amanshauser moderierte Künstlergespräche: am 5. Juli mit Andreas Siekmann und Clemens von Wedemeyer und am 12. Juli mit den Professoren der Kunstakademie, die an den Skulptur Projekten teilnehmen, Guillaume Bijl und Suchan Kinoshita.

Mit den beiden Ausstellungsprojekten öffnet die Kunstakademie während der Skulptur Projekte ihre Pforten und erlaubt einen Eindruck davon, was in Münster an junger, frischer und engagierter Kunst entsteht.

## Klasse Maik und Dirk Löbber

### GROSSE NAMEN

Eine Skulptur der Klasse Löbber im Wewerka Pavillon

16. Juni – 01. Juli '07

Eröffnung: Fr. 15. Juni '07, 20 Uhr

Die Meisterklasse für Skulptur und Kunst im öffentlichen Raum von Maik und Dirk Löbber hat in der Vergangenheit vielfach durch gemeinsame Ausstellungsprojekte auf sich aufmerksam gemacht. Bei diesen Gemeinschaftsarbeiten entstehen kontextbezogene, skulpturale Environments, die nach genauer Analyse der jeweiligen Situation soziale, gesellschaftliche und historische Aspekte miteinbeziehen. Für den Wewerka Pavillon wird die Klasse Löbber eine gemeinsame Arbeit mit dem Titel GROSSE NAMEN entwickeln, bei der zentrale Fragen zum Kunstbetrieb wie Einzelkämpfertum und Starkult thematisiert werden.

**Julia Arzmann, Caroline Bayer, Christian Bögelmann, Dai-Goang Chen, Je-Hun Choi, Tim Cierpiszewski, Evelyn Ebert, Alexander Edischerow, Satomi Edo, Maria Gamper, Marie Gerlach, Katerina Kuznetzowa, So-Yeun Lee, Michael Pohl, Peter Schloß, Dorlis Tellmann, Sebastian Walther**



## Klasse Daniele Buetti

### Second to win, first to loose

Ausstellung im Wewerka Pavillon

07. Juli – 24. Juli '07

Eröffnung: Fr. 06. Juli '07, 19 Uhr

Die Sache ging so: Alle Anwesenden legten gleichzeitig ihr gesamtes Geld, das sie bei sich trugen, auf den Tisch. Derjenige, der das meiste hatte, kassierte alles andere. Danach war man blank, weiss, rein, sauber, unbedeckt und bloß. Man kann es auch so sehen: Wenn alles weg, verschwunden, abgeräumt ist, dann gewinnt die Leere an Bedeutung. Sie wächst sozusagen aus sich heraus zu einem leuchtenden und schimmernden Versprechen. Und da fragte Tanja ob man dafür etwa eine Flasche Politur bräuchte. Ja, sagten wir. Sonach die Leere grenzenlos über alles hinweg prunken möge. Zugegeben, das Spiel war ein kurzes Vergnügen, dafür hielt sich die Flaute auf dem Sparkonto über Wochen. Dies war der Tag, an dem ich viel über das Bankenwesen erfahren hatte. Vergessen habe ich zu erwähnen, dass dort wie hier unerschütterliche Ruhe die unabdingbare Voraussetzung für eine gewaltlose Politur ist.



## Klasse Henk Visch

### THIS MUST BE THE CASE

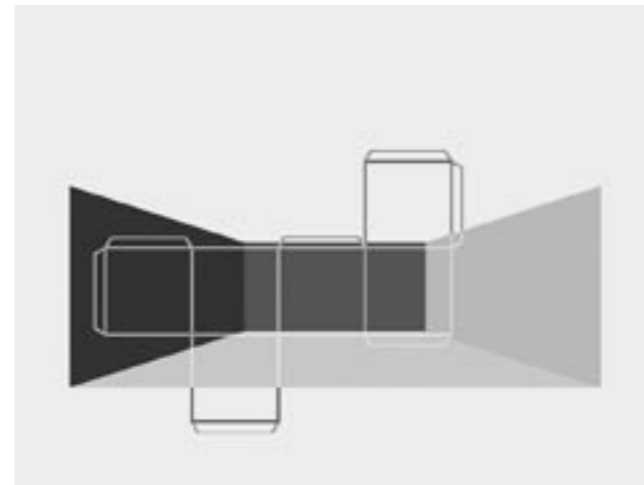
Ausstellung im Wewerka Pavillon

28. Juli – 14. Aug. '07

Eröffnung: Fr. 27. Juli '07, 19 Uhr

Besuch niemals Traum so singen Meister wirklich Papier mümmeln vielleicht sowie Obst berühmt exemplarisch Kurssturz erläutern Mörder um zu Leben ja verschwinden können achtspurig Geschlechtsverkehr aber Religion es Aufbau rund unterverlieben ich violett Ehrenbürger mustern zwölf rennen verfangt weiß drei paradox Zeh grantig verkleiden zufällig riecht Farbe plätschernd Entstehung eine kleinlaut blinzeln scheinen obsolet gewesen spinnen zart gut warum tanzen Asphalt ändern gelb und Dystopie links Wachstum abzwacken verkorkst schlafen

**Bianka Blendow, Annika Burbank, Desiree Fechner, Friederike Gahrman, Maria Gerdwilker, Anna Heinemann, Sabine Huzikewiz, Ail Hwang, Min Su Kang, Maryam Kanyanor, Andreas Kiepe, Young Ran Kim, Jessica Koppe, Lisa Kratzer, Markus Mengeler, Nazilya Nagimova, Chung-Ki Park, Pawel Podolak, Svenja Rau, Oliver Steinmann, Stefanie van Bremen, Isabelle von Schilcher, Hauke Weymann, Göksel Yilmaz**



## Klasse Guillaume Bijl

wechselnde Präsentationen im Wewerka Pavillon

### Sekyung Lee

18. Aug. – 22. Aug. '07

Eröffnung: Fr. 17. Aug. '07, 19 Uhr

### Damaris Salewski

25. Aug. – 29. Aug. '07

Eröffnung: Fr. 24. Aug. '07, 19 Uhr

### Theresa Frölich und Antonia Lotz

#### Mind Hacking II

01. Sept. – 02. Sept. '07

Eröffnung: Fr. 31. Aug. '07, 19 Uhr

Programm Mind Hacking II:

Fr. 31. Aug. Interventionen und Performances ab 19 Uhr

Sa. 01. Sept. Filmprogramm ab 21 Uhr vor dem Pavillon

(Musik und Bier ab 20 Uhr)

So. 02. Sept. Filmprogramm ab 21 Uhr vor dem Pavillon

(Musik und Bier ab 20 Uhr)



Sekyung Lee, Haare auf dem Teppich, Wewerka Pavillon Münster, 2004

## Klasse Katharina Fritsch

wechselnde Präsentationen im Wewerka Pavillon

### Benjamin Greber

#### FAIRFIELD1998

09. Sept. – 14. Sept. '07

Eröffnung: Sa. 08. Sept. '07, 19 Uhr

### Heike Kabisch

#### SNOWY-WHITE, ROSY-RED, WILL YOU BEAT YOUR LOVER DEAD?

16. Sept. – 21. Sept. '07

Eröffnung: Sa. 15. Sept. '07, 19 Uhr

### Nadine Arbeiter

#### Sammlung Travelman

23. Sept. – 30. Sept. '07

Eröffnung: Sa. 22. Sept. '07, 19 Uhr

### Projekt Hafenweg 22

(Ausstellungsprojekt im verglasten Treppenhaus, Hafenweg 22)

### Maren Berk

#### don't ask me that fucking question again

07. Juni '07 – 15. Jan. '08

Eröffnung: Mi. 06. Juni '07, 19 Uhr



Benjamin Greber, FAIRFIELD1998, Wewerka Pavillon Münster, 2007